



**КОМИТЕТ ИМУЩЕСТВЕННЫХ ОТНОШЕНИЙ
АДМИНИСТРАЦИИ ПЕРМСКОГО МУНИЦИПАЛЬНОГО ОКРУГА**

РЕШЕНИЕ

о размещении объектов № 1011

Пермский край
Пермский округ

19.04.2024

Комитет имущественных отношений администрации Пермского муниципального округа разрешает Акционерному обществу «Газпром газораспределение Пермь» (ИНН 5902183841, ОГРН 1025900512670, почтовый адрес: 614000, г. Пермь, ул. Петропавловская, 43)

размещение объекта «Газопровод-ввод до границы земельного участка по адресу: Новотракторная ул 11, Бершеть с (газопровод давлением до 1.2 Мпа, для размещения которого не требуется разрешения на строительство)

на землях государственная собственность на которые не разграничена

на срок 1 год

Местоположение Пермский край, Пермский м.о., с. Бершеть

Приложение: схема предполагаемых к использованию земель или части земельного участка.

Особые условия использования:

- 1) При размещении газопровода учесть параметры ширины проезда улично-дорожной сети, во избежание сужения полосы объезда дороги.
- 2) При условии получения разрешения на производство земляных работ.

Заместитель председателя комитета

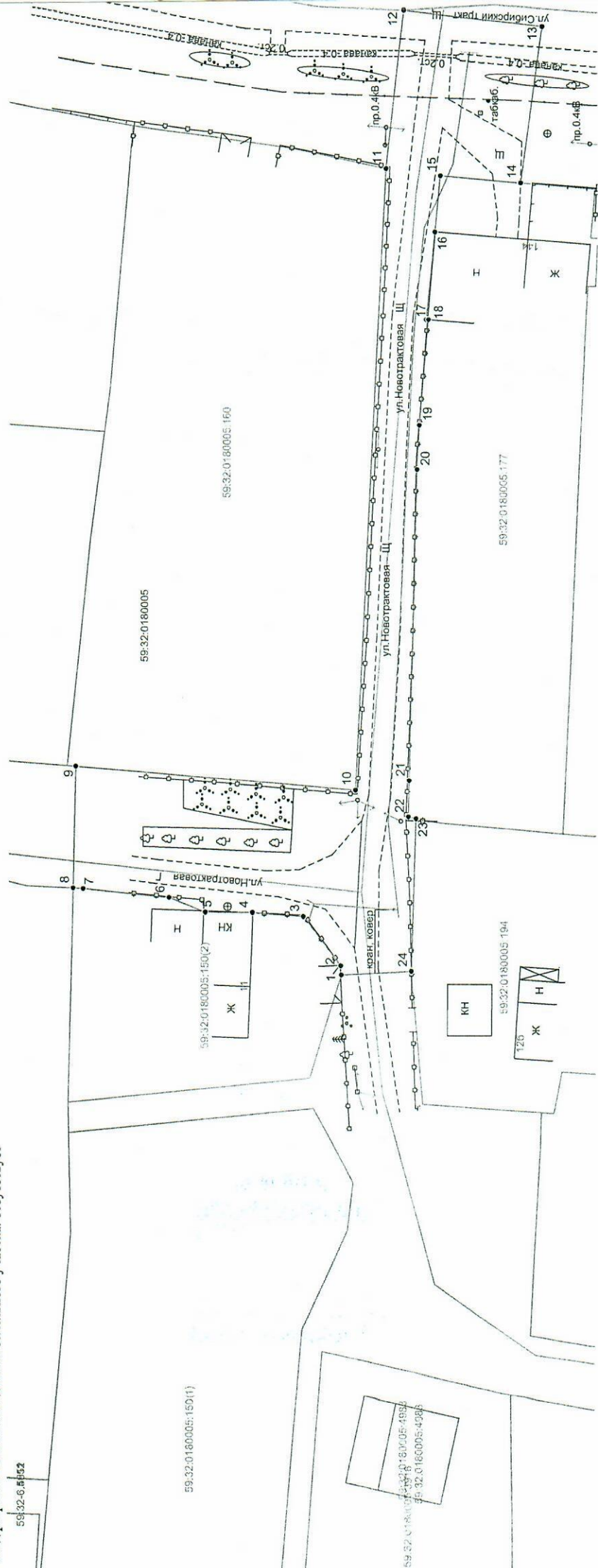


М.В. Королева

(подпись, печать)

Схема предполагаемых к использованию земель или части земельного участка

Объект: "Газопровод-ввод до границы земельного участка по адресу: Новотракторная ул 11, Бершеть с"
 Местоположение: Пермский край, Пермский м.о., с. Бершеть
 Площадь земель или части земельного участка, кв.м.: 1735
 Категория земель: земли населенных пунктов
 Вид разрешенного использования земельного участка: отсутствует



Масштаб 1:500

Описание границ смежных землепользователей:
 от т.8 до т.9, от т.11 до т.14, от т.24 до т.1 - земли
 неразмеченной государственной (муниципальной)
 собственности;

- от т.1 до т.8 - 59:32:0180005:150;
- от т.9 до т.11 - 59:32:0180005:160;
- от т.14 до т.23 - 59:32:0180005:177;
- от т.23 до т.24 - 59:32:0180005:194.

Условные обозначения:

- 1 - граница предполагаемых к использованию земель или части земельного участка
- 2 - граница земельного участка ранее учтенного в ЕГРН
- 59:32:0180005 - кадастровый номер квартала
- 59:32:0180005:150 - кадастровый номер земельного участка в кадастровом квартале
- граница объекта капитального строительства
- проектируемый газопровод
- существующий газопровод

| Область землеустройства | Координаты (М.К.-59) | | Область землеустройства | Координаты (М.К.-59) | | | |
|-------------------------|----------------------|-----------|-------------------------|----------------------|-----------|------------|--|
| | X | Y | | X | Y | | |
| № | 1 | 486545.46 | 2239734.40 | 9 | 486580.51 | 2239761.07 | |
| | 2 | 486545.53 | 2239735.57 | 10 | 486543.63 | 2239757.97 | |
| | 3 | 486550.47 | 2239741.80 | 11 | 486539.75 | 2239839.96 | |
| | 4 | 486557.16 | 2239742.29 | 12 | 486537.33 | 2239861.07 | |
| | 5 | 486563.36 | 2239742.34 | 13 | 486519.02 | 2239838.97 | |
| | 6 | 486568.13 | 2239744.21 | 14 | 486521.03 | 2239838.09 | |
| | 7 | 486579.51 | 2239745.32 | 15 | 486532.28 | 2239839.02 | |
| | 8 | 486580.84 | 2239745.41 | 16 | 486533.58 | 2239831.31 | |
| № | | 3У1 | | № | | № | |
| 17 | | 486534.40 | | 2239819.36 | | Y | |
| 18 | | 486541.13 | | 2239819.36 | | Y | |
| 19 | | 486535.29 | | 2239805.45 | | Y | |
| 20 | | 486535.58 | | 2239799.60 | | Y | |
| 21 | | 486536.54 | | 2239759.22 | | Y | |
| 22 | | 486536.62 | | 2239754.46 | | Y | |
| 23 | | 486535.62 | | 2239754.23 | | Y | |
| 24 | | 486536.19 | | 2239734.87 | | Y | |
| 25 | | 486534.46 | | 2239734.40 | | Y | |

Заявитель:
 (полное, расширенное по имени)
 ФИО
 (для юридического лица и ИП)
 Имя

Косачев О.В., по доверенности
 № 2060 от 08.12.2023
 Верно